

AMAK 25

- Fernbedienung mit Display
- Sicherheits-SPS-Kransteuerung
- Ladegerät (12 V, 24 V, 230 V) mit 4 Ersatzakkus (AA)
- Werkzeug inkl. Fettpresse

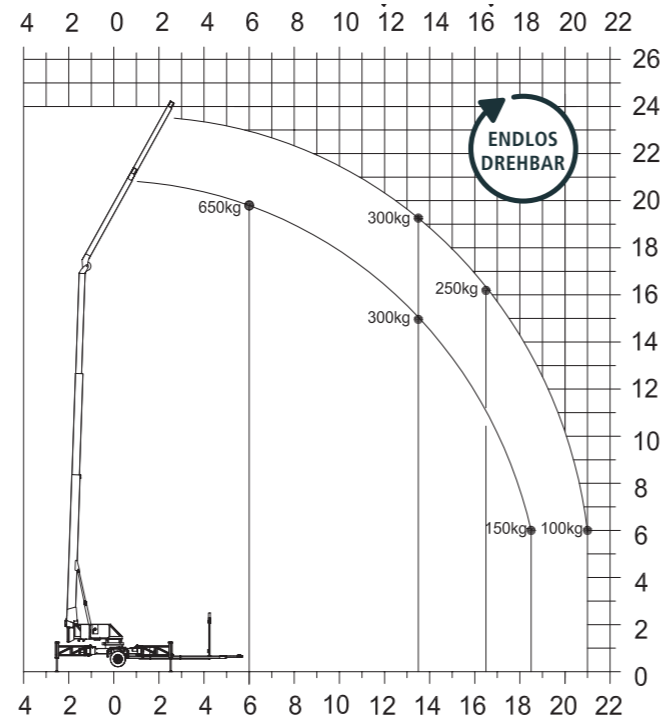
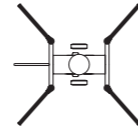
TECHNISCHE INFORMATIONEN

Hakenlast (max.)	650 kg
Hakenhöhe	24,0 m
Stützbreite	4,84 m
Klappspitze	4,60 m
Auszug 1 (300 kg)	7,87 m
Anhängelast	2,5 t

AKTIONSRADIUS

Last	Reichweite	Höhe
650 kg	6,0 m	19,5 m
300 kg	13,5 m	19,2 m
250 kg	16,5 m	16,0 m
100 kg	21,0 m	6,0 m

Kranbetrieb



AMAK

AMAK

AMAK 25 – DER ALU-ANHÄNGERKRAN



21 m seitliche Reichweite (100 kg) · 24 m Höhe · 650 kg maximale Tragkraft

Stand: 11/2014

Vorbehaltlich technischer Änderungen. Alle Maße sind ca.-Angaben. Änderungen der Funktionen und Leistungen bleiben vorbehalten. Die Angaben spiegeln die Geräteleistungen zum Zeitpunkt der Drucklegung wider.



... komfortabel und sicher

Abstützsystem

- Alu-Stützen für wenig Gewicht
- Einfach bedienbare Schwenkstützen in verstärkter Ausführung
- Hydraulische Stützzylinder für stufenlose Höhennivellierung



... intelligent und innovativ

Kransteuerung

- Hochmoderne Sicherheits-SPS für den Kranbetrieb
- CAN-BUS Steuerblock ermöglicht besonders feinfühliges und genaues Arbeiten
- Sanfter Start-Stopp des Wippzylinders sorgt für schwingungsarmes Arbeiten
- Funkfernsteuerung mit LCD-Display (auch mit Kabel bedienbar, z.B. bei Funknetzstörung)



... leicht und leistungsstark!

Auslegersystem

- Extrem feste Aluminium-Spezial-Legierung mit niedrigem Eigengewicht
- Kein Festigkeitsverlust in der Schweißnaht durch neuartiges Rührreißschweißverfahren (RRS) > die Schweißnaht ist so fest wie das Vollmaterial
- Minimierte Windbelastung durch offene Mastkonstruktion
- geringe Durchbiegung durch höhere Materialstärke an belasteten Zonen



... sparsam und umweltfreundlich

Antriebskonzept

- Sparsamer Benzinmotor für den Kranbetrieb
- Geringer Treibstoffverbrauch – dadurch enorme Kostenersparnis und Entlastung der Umwelt



...clever und flexibel!

Selbstfahrantrieb

- Hydraulischer Selbstfahrantrieb, auch auf engstem Raum
- wendig auch auf engstem Raum
- Leichtes Durchfahren schmaler Einfahrten
- Leistungsstark, auch auf schwierigem Untergrund



Anwenderfreundlich

- Einfacher und schneller Aufbau
- Endlos drehbar
- Funkfernsteuerung mit Display
- Diagnosefunktion am Krandisplay